



足立山麓を借景に、リビングからの眺めに癒される日常。

B1 type 3LDK

[7階・8階]

専有面積 / 66.17㎡ (20.01坪)
 バルコニー面積 / 11.95㎡ (3.61坪)
 合計面積 / 78.12㎡ (23.63坪)

[販売価格] **2,850万円**~

B2 type 2LDK

[4階・9階・10階]

[35年ローン] 借入金額2,850万円
 頭金 **0円** [月々] **59,658円** [ボーナス払い(年2回)] **95,564円**

C type 3LDK

[販売価格] **2,890万円**~

専有面積 / 68.32㎡ (20.66坪)
 バルコニー面積 / 12.32㎡ (3.72坪)
 合計面積 / 80.64㎡ (24.39坪)

[販売価格] **2,890万円**~

[35年ローン] 借入金額2,890万円
 頭金 **0円** [月々] **60,719円** [ボーナス払い(年2回)] **95,564円**

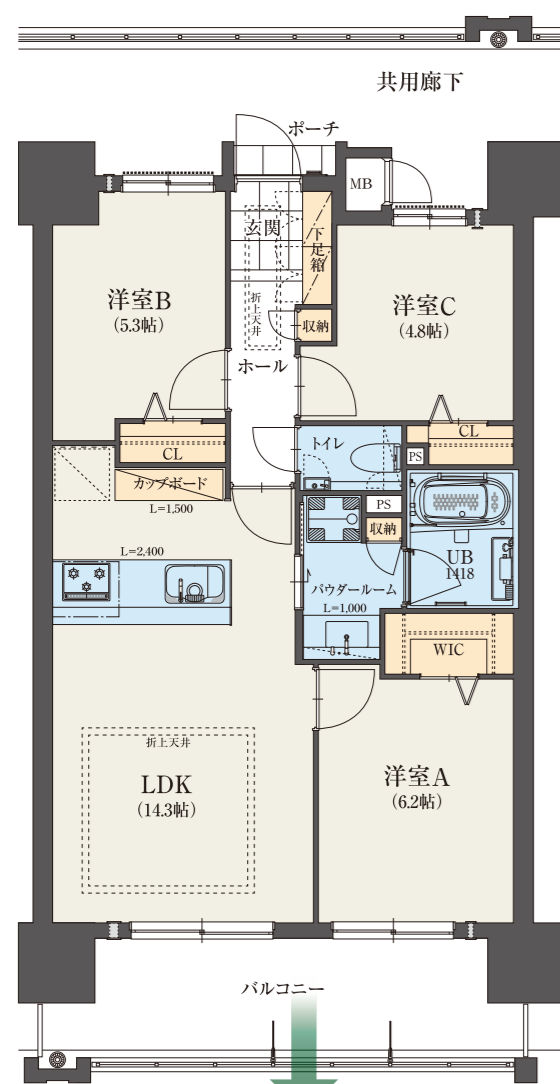
D type 3LDK

[販売価格] **3,390万円**~

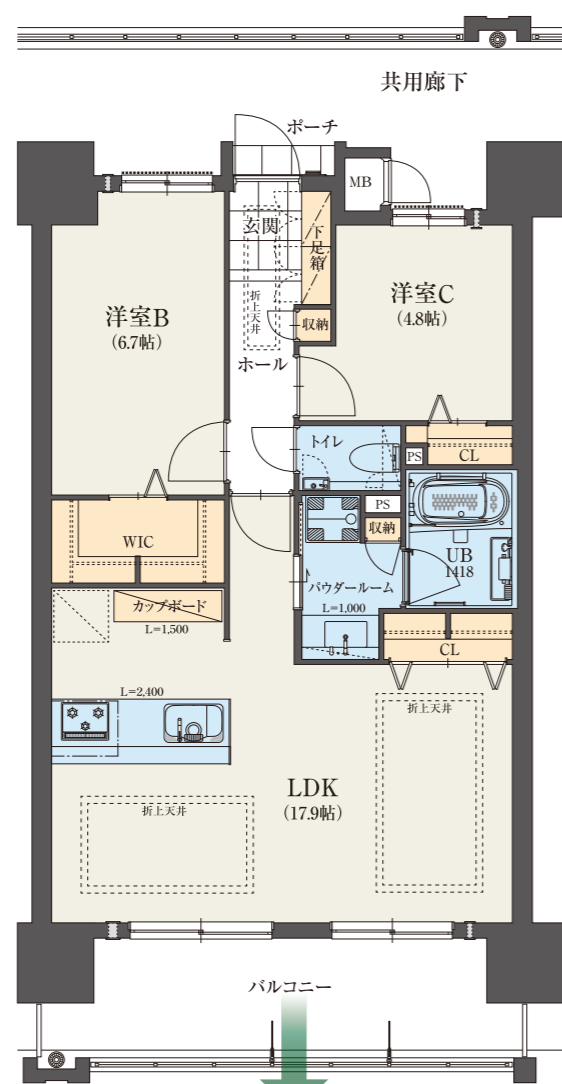
専有面積 / 76.42㎡ (23.11坪)
 バルコニー面積 / 24.17㎡ (7.31坪)
 合計面積 / 100.59㎡ (30.42坪)

[販売価格] **3,390万円**~

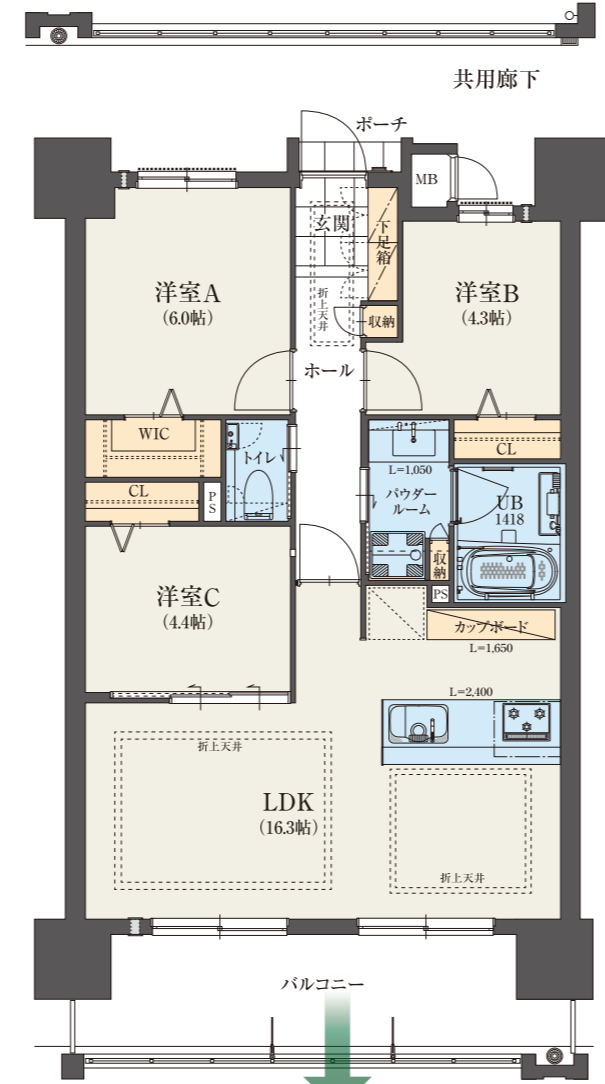
[35年ローン] 借入金額3,390万円
 頭金 **0円** [月々] **73,976円** [ボーナス払い(年2回)] **95,564円**



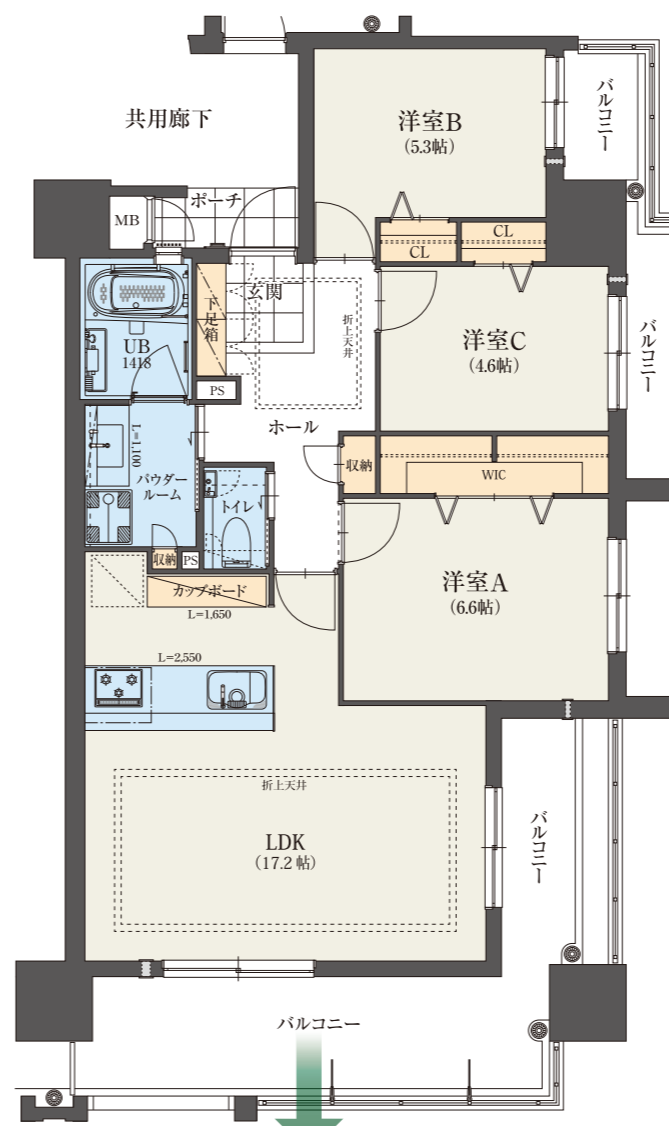
足立山麓 VIEW



足立山麓 VIEW



足立山麓 VIEW



足立山麓 VIEW

物件MAP/小倉北区黒原



快適な暮らしを実現する
 多彩な環境エリア
 「小倉北区黒原」

徒歩約3分 (約180m) 足原小学校
 徒歩約5分 (約340m) 霧丘中学校
 徒歩約1分 (約15m) 西鉄「黒原1丁目」バス停
 徒歩約9分 (約690m) ハローデイ足原店

来場予約キャンペーン開催中!!
 ホームページから来場予約された方には、
1,000円分をプレゼント!! JCBギフト券

来場予約可能 スマホで

株式会社 **IAIA**
 0120-123-041 資料請求・来場予約 受付中

カップボードを全戸に標準採用

豊富な収納力があり、背面にはホーローパネルを採用。マグネットでお好みの収納や小物が設置できます。

KITCHEN BATH ROOM

魔法びん浴槽

POWDER ROOM REST ROOM

「暮らしやすさ」にこだわった設備とサポート

- 駐車場入口にチェーンゲートを採用
- インターネットサービス 高速光ファイバー
- ゴミ回収サービス 玄関前に置くだけでOK
- 【フラット35】S 登録マンション
- 平置き駐車場100%以上 屋内分譲駐車場あり
- 一括受電システムで電気料金を約10%節約
- ペットもOK 安心してペットとの生活を
- 住宅保証機構 住宅瑕疵担保責任保険

物件概要 ● 名称/サンライフ黒原 ● 所在地/北九州市小倉北区黒原3丁目5-3 ● 交通/西鉄「黒原1丁目」バス停徒歩1分(約15m) ● 用途地域/第一種住居地域、第二種住居地域、第一種中高層住居専用地域 ● 地目/宅地 ● 建築率/60% ● 容積率/200% ● 敷地面積/1,348.60㎡ ● 建築面積/450.43㎡ ● 延床面積/3,194.39㎡ ● 構造・規模/鉄筋コンクリート造 地上10階 ● 建築確認番号/第ER1-23017963号(2023年6月16日) ● 総戸数/36戸 ● 販売戸数/12戸 ● 販売価格/2,850万円~3,510万円(税込) ● 最多販売価格帯/3,000円台(6戸) ● 間取り/2LDK・3LDK ● 専有面積/66.17㎡~76.42㎡ ● バルコニー面積/11.95㎡~24.17㎡ ● 管理費(月額)/10,700円~12,400円 ● 修繕積立金(月額)/5,300円~6,200円 ● 修繕積立基金(一括)/331,000円~383,000円 ● 敷地所有者/株式会社タイヘイ ● 分譲後の権利形態/敷地:区分所有者全員の建物専有面積割合による共有、建物:専有部分は区分所有権、共用部分は区分所有者全員の建物専有面積割合による共有 ● 駐車場台数/総台数44 ● 駐車場使用料(月額)/9,500円~17,000円 ● 分譲駐車場価格/220万円・250万円(消費税込) ● 分譲駐車場管理費(月額)/1,200円~1,700円 ● 分譲駐車場積立金(月額)/600円~850円 ● 分譲駐車場積立基金(一括)/37,500円~53,000円 ● 完成時期/2025年1月完成 ● 入居予定/即入居可 ● 売主/株式会社タイヘイ ● 設計・監理/株式会社久保建築設計 ● 施工会社/株式会社友田組 ● 管理形態/購入者全員で管理組合結成後、管理会社へ委託 ● 管理費の勤務形態/日勤(平日8:00~12:00) ● 前金保証機関/西日本住宅産業信用保証株式会社 ● 設計図書閲覧場所/株式会社タイヘイ及びマンションギャラリー ● 福岡銀行提携住宅ローン ● 変動金利:0.625%(金利については、2025年3月現在のもので金融情勢の変動により、利率・借入条件が変更になる場合がございます) ● 返済期間/最長35年 ※融資条件などがございますので、詳しくは保員までお尋ねください。 ● 広告有効期限/2025年6月末日